

Vì ngoài Chúa ra

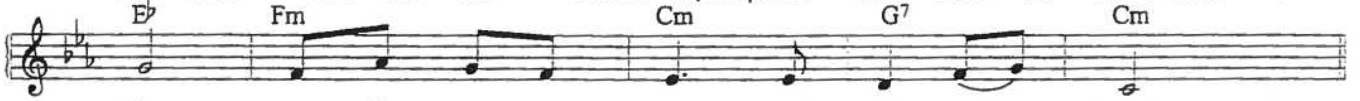
PHÙNG MINH MÃN



1. Chỉ có mình Chúa là chốn con tựa nương, là thành lũy vững
2. Tựa nép vào bên lòng Chúa con thành thói như em bé thơ
3. Quyền quý, lợi danh tựa cánh hoa mỏng manh. Một cơn gió vô



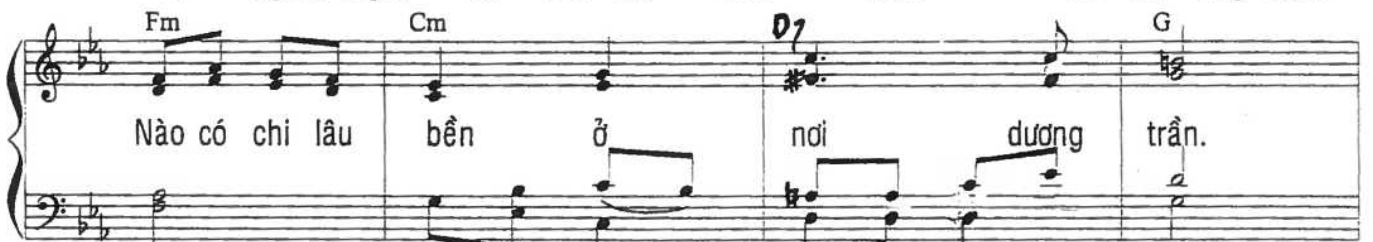
bên chở che con yên hàn. Dù có cuồng phong, dù bão giông giăng
dại ngủ ngon trong tay Mẹ. Nguyện ước đời con được Chúa yêu thương
tình làm hoa kia xa cành. Hạnh phúc đời con là Chúa luôn ở



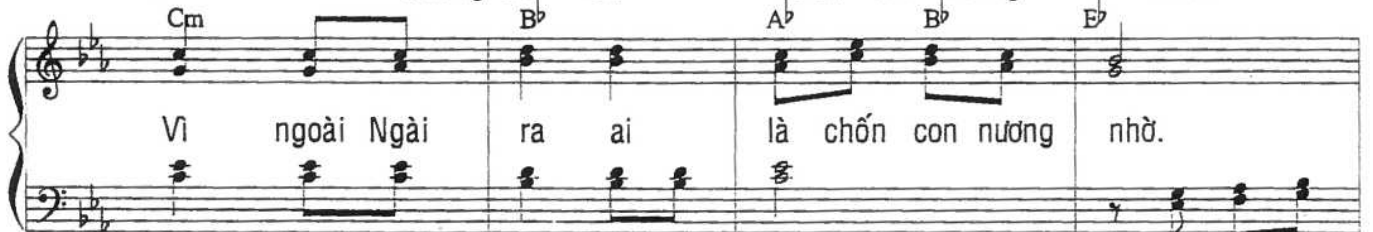
đây, con vẫn không lo gì khi đời có Ngài.
hoài. Thao thức suốt canh dài con tưởng nhớ Ngài.
cùng. Là phúc vinh Thiên đàng muôn đời bất tận.



Vi ngoài Ngài ra con tìm đâu bình an tìm thấy bình.



an Chẳng chi lâu bền nơi dương trần.



Vi ngoài Ngài ra con tìm đâu là nơi nương



náu. Khấn xin Chúa bảo toàn thân con.

D.C. al Fine