

THÀNH VINH 32

A2/MC: Kế 1,4,5. Đáp 5,1. Xướng 17
 A5/PS: Kế 6,1,5. Đáp 5,1. Xướng 41
 B29/QN: Kế 1,5,4. Đáp 5,1. Xướng 220
 B/Chúa ba ngôi Kế 1,2,5,4. Đáp 4,3. Xướng 208,1
 CnPS(1): Kế 1,2,3,4. Đáp 6,2.
 C19/QN: Kế 6,3,5,4. Đáp 4,3. Xướng 81
 Bí Tích Khai Tâm : Kế 1,3,4,5. Đáp 4,3. Xướng 99
 Tuần bát nhật phục sinh, Thứ ba: Kế 1,5,4. Đáp 2 Xướng 120
 17/2PS Kế 6,1,5. Đáp 5,1. Xướng 123

Đáp ca



1. Lời Chúa là lời chân chính, Chúa làm toàn việc cấy tin, Chúa
 2. Trời xanh tạo bằng lời Chúa, cơ binh Người cũng tỏ ra, sống
 3. Hạnh phúc nước nào được Chúa chấp nhận làm Chúa tế cho, phúc
 4. Hồn tôi trông đợi vào Chúa, chính Người phù trợ chở che, Chúa
 5. Lạy Chúa xin để tâm đến ai đang sợ và cấy trồng, Chúa
 6. Nào hãy nhảy mừng trong Chúa, ca ngợi việc người lòng ngay, cất

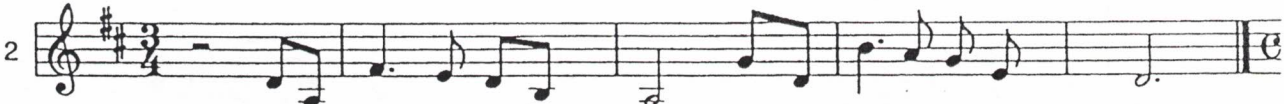


1. yêu chuộng điều công minh, ơn Người bao phủ hành tinh.
 cao Chúa dựng trong kho, trong bầu Chúa dựng biển khơi.
 thay dân nào được thương Chúa chọn làm cơ nghiệp riêng
 4 - ơi tỏ lòng tử bi như con vãn hằng cấy trồng.
 5 - ơi cứu họ khỏi chết, nuôi họ những ngày khổ đau.
 6 - lên tiếng dẫn du dương ca tụng Chúa Trời hiển vinh.

Đáp ca:



1. Chúa ơi xin đổ lòng tử bi của Chúa như con trông cậy nơi Người.



2. Ân sủng Chúa tràn ngập địa cầu. Ân sủng Chúa tràn ngập địa cầu.



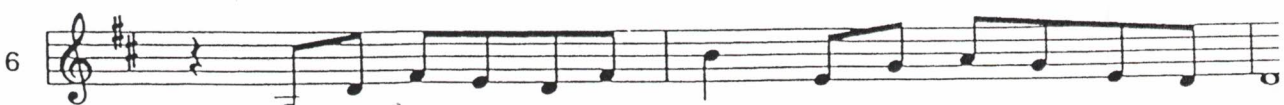
3. Phúc thay dân tộc mà Chúa chọn làm dân tộc riêng mình



4. Hạnh phúc thay dân nào Chúa chọn làm gia nghiệp



5. Xin đổ tình thương xuống chúng con, lạy Chúa, như con hằng trông cậy nơi Ngài



6. Tình thương Chúa chan hòa mặt đất, tình thương Chúa chan hòa địa cầu