

Lễ Mình Máu Thánh Chúa - Năm C

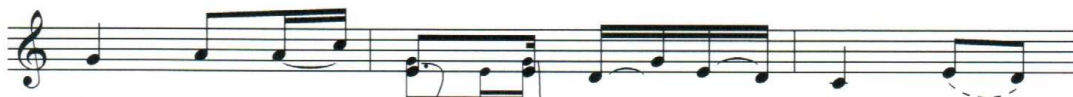
Thánh Vịnh 109

Xuân Minh

Chậm



ĐK. Con là Thượng Tế đến muôn đời theo phẩm hàm Mel-ki-sê - đê.



1. Đức Chúa đã truyền cho Chúa tôi rằng: "Con hãy
2. Từ núi Si-on Chúa đã phò bày phương
3. Ngày con giáng trần trong thánh điện huy hoàng, các lãnh
4. Đức Chúa đã thể không chút hối hận: "Con



ngôi bên hữu của Ta; cho tới ngày Ta
trượng, quyền bính của Chúa. Ngài phán rằng: "Con
tụ đều ở cạnh con. Trong sương mù, trước
là Thượng Tế đời đời. Và muôn đời, con



đặt quân thù làm bệ kê dưới chân con.
hãy thống trị kẻ thù, thống lãnh ba quân.
khi ánh mặt trời lên. Ta đã sinh con.
thuộc phẩm hàm, dòng dõi Mel-ki-sê - đê.