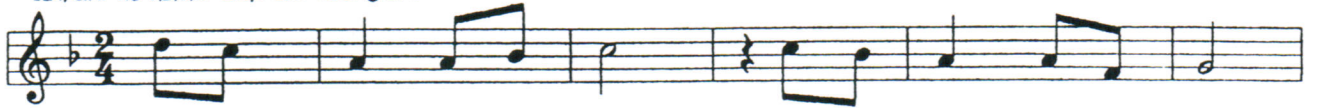


THÀNH VỊNH 114

B24/QN: Kế 1,2,3,4. Đáp 2,1. Xuống 214



1. Chúa nghiêng mình về bên tôi, Chúa đã nghe tôi cầu xin,
 2. Chào từ thần cột thân tôi, lưới âm ty quấn người tôi,
 3. Chúa nhân từ và công minh, Chúa chúng tôi rất từ bi,
 4. Chúa cứu khỏi tử thần kia, thoát gian nguy không sầu lo.



tôi tôn thờ và yêu Chúa, tôi đau khổ Người cứu tôi.
 tôi kính sợ cầu danh Chúa "Xin cứu mạng, lạy Chúa tôi"
 Chúa giữ gìn người chất phúc, tôi đau khổ Ngài cứu tôi.
 trước mặt Người tôi tiến bước ngay trên miền của nhân sinh.

Đáp ca:



Trong miền đất của nhân sinh tôi sẽ bước đi trước Thiên nhan



Chúa tôi sẽ bước đi trước Thiên nhan Người.



Tôi sẽ bước đi trước nhan thánh Chúa Trời trong cõi



đất dành cho kẻ sống.